

Coastal Bend GCD Monthly Monitor Wells

Name **FM 1299 well 1-1** Casinç Depth Slotting 12 90 60-90

29(deg) 16(min) 42.62(sec)

96(deg) 5(min) 3.92(sec)

Well Grid: 66-48-7



	1-Mar	4-Apr-05	5/2/2005	6/2/2005	7/2/2005	8/2/2005	9/1/2005	10/4/2005	11/3/2005	12/1/2005	
	31.9	31.1	31.4	31.9	32	32.2	32.5	31.8	32	32.2	
1/5/2006	2/5/2006	3/1/2006	4/1/2006	5/1/2006	6/1/2006	7/1/2006	8/1/2006	9/1/2006	10/5/2006	11/5/2006	12/5/2006
32.6	32.8	32.7	33.1	33	33.3	33.15	33.2	32.9	33.4	33.4	33.4
1/10/2007	2/5/2007	3/1/2007	4/1/2007	5/1/2007	6/1/2007	7/1/2007	8/1/2007	9/1/2007	10/5/2007	11/5/2007	12/18/2007
33.2	33.2	33.2	33.1	32.9	32.8	32.2	31.8	30.6	30.7	31.1	31.3
1/1/2008	2/1/2008	3/1/2008	4/1/2008	5/1/2008	6/1/2008	7/1/2008	8/1/2008	9/1/2008	10/1/2008	11/1/2008	12/1/2008
32.1	31.9	31.9	32		32.4	32.6	32.7	32.8	32.9	33.1	33.2
1/1/2009	2/1/2009	3/1/2009	4/1/2009	5/1/2009	6/1/2009	7/1/2009	8/1/2009	9/1/2009	10/1/2009	11/1/2009	12/1/2009
33.2	33.2	33.3	33.8	33.3	33.5	33.7	33.8	33.8	33.8	33.5	33.3
1/1/2010	2/1/2010	3/1/2010	4/1/2010	5/1/2010	6/1/2010	7/1/2010	8/1/2010	9/1/2010	10/1/2010	11/1/2010	12/1/2010
33.4	33.5	33.1	33	33	33.1	33.1	33.3	33.4	33.4	33.2	33.2
1/1/2011	2/1/2011	3/1/2011	4/1/2011	5/1/2011	6/1/2011	7/1/2011	8/1/2011	9/1/2011	10/1/2011	11/1/2011	12/1/2011
33.1	33.2	33.1	33.6	33.6	33.8	33.6	34.3	34.4	34.4	34.5	34.5
1/1/2012	2/1/2012	3/1/2012	4/1/2012	5/1/2012	6/1/2012	7/1/2012	8/1/2012	9/1/2012	10/1/2012	11/1/2012	12/1/2012
34.6	34.5	33.8	33.6	34	34.2	33.9	33.5	33.8	33.7	33.6	33.4
1/1/2013	2/1/2013	3/1/2013	4/1/2013	5/1/2013	6/1/2013	7/1/2013	8/1/2013	9/1/2013	10/1/2013	11/1/2013	12/1/2013
33.7	33.8	33.4	33.5	33.7	33.9	34.2	33.8	33.7	33.4	33.4	33.2
1/1/2014	2/1/2014	3/1/2014	4/1/2014	5/1/2014	6/1/2014	7/1/2014	8/1/2014	9/1/2014	10/1/2014	11/1/2014	12/1/2014
33.9	33.7	33.5	33.3	34	34.2	34.1	34.5	34.6	34.2	33.8	33.9
1/1/2015	2/1/2015	3/1/2015	4/1/2015	5/1/2015	6/1/2015	7/1/2015	8/1/2015	9/1/2015	10/1/2015	11/1/2015	12/1/2015
33.6	33.8	33.4	33.6	33.5	33.9	34	34.7	34.9	34.3	33.9	33.6
1/1/2016	2/1/2016	3/1/2016	4/1/2016	5/1/2016	6/1/2016	7/1/2016	8/1/2016	9/1/2016	10/1/2016	11/1/2016	12/1/2016
33.9	33.8	33.5	33.4	33.5	33.5	33.8	34.2	34.4	34.2	33.9	33.8
1/1/2017	2/1/2017	3/1/2017	4/1/2017	5/1/2017	6/1/2017	7/1/2017	8/1/2017	9/1/2017	10/1/2017	11/1/2017	12/1/2017
33.5	33.8	33.5	33.4	33.5	33.6	33.6	33.8	33.9	33.8	33.8	33.6
1/1/2018	2/1/2018	3/1/2018	4/1/2018	5/1/2018	6/1/2018	7/1/2018	8/1/2018	9/1/2018	10/1/2018	11/1/2018	12/1/2018
33.3	33.5	33.3	33.2	33.1	34.2	34.1	34	33.5	33.9	33.7	33.5
1/1/2019	2/1/2019	3/1/2019	4/1/2019	5/1/2019	6/1/2019	7/1/2019	8/1/2019	9/1/2019	10/1/2019	11/1/2019	12/1/2019
33.1											

Worthing Rd. well 1-2

13 356 110-127

29(deg) 14(min) 52.29(sec)

96(deg) 1(min) 1.3(sec)

Well Grid: 66-56-3



	1-Mar	4-Apr-05	5/2/2005	6/2/2005	7/2/2005	8/2/2005	9/1/2005	10/4/2005	11/3/2005	12/1/2005			
	47.6	48.9	51.5	50.6	55.9	56.1	57.6	56.8	55.2	53.5			
179-356	1/5/2006	2/5/2006	3/1/2006	4/1/2006	5/1/2006	6/1/2006	7/1/2006	8/1/2006	9/1/2006	10/5/2006	11/5/2006	12/5/2006	
	52.5	52	51.2	53	55.6	57.5	55.3	55.7	56.3	56.4	53.4	53.9	
	1/10/2007	2/5/2007	3/1/2007	4/1/2007	5/1/2007	6/1/2007	7/1/2007	8/1/2007	9/1/2007	10/5/2007	11/5/2007	12/18/2007	
	51.7	50.7	51.8	50.5	50.5	51.9	51.3	49.4	49.4	51.4	51.5	47.5	
	1/1/2008	2/1/2008	3/1/2008	4/1/2008	5/1/2008	6/1/2008	7/1/2008	8/1/2008	9/1/2008	10/1/2008	11/1/2008	12/1/2008	
	48	47.2	46.5	47.6		54.7	56.4	54.7	54.3	55.6	54.4	52.6	
	1/1/2009	2/1/2009	3/1/2009	4/1/2009	5/1/2009	6/1/2009	7/1/2009	8/1/2009	9/1/2009	10/1/2009	11/1/2009	12/1/2009	
	51.6	52.4	53.4	51.7	51.5	59.5	60.4	62.2	62.7	60.1	57.2	55.6	
	1/1/2010	2/1/2010	3/1/2010	4/1/2010	5/1/2010	6/1/2010	7/1/2010	8/1/2010	9/1/2010	10/1/2010	11/1/2010	12/1/2010	
	54.6	53	52.4	52.4	56.6	56.7	55.1	53.8	56.8	54.1	56.8	54.2	
	1/1/2011	2/1/2011	3/1/2011	4/1/2011	5/1/2011	6/1/2011	7/1/2011	8/1/2011	9/1/2011	10/1/2011	11/1/2011	12/1/2011	
	53.6	51.7	52.6	57.6	58.4	62.8	65.2	67.5	67.8	67.5	64.2	61.1	
	1/1/2012	2/1/2012	3/1/2012	4/1/2012	5/1/2012	6/1/2012	7/1/2012	8/1/2012	9/1/2012	10/1/2012	11/1/2012	12/1/2012	
	58.6	57.1	55.7	55.5	56.8	59.7	57.7	57.3	63.4	61	60.8	60.5	
	1/1/2013	2/1/2013	3/1/2013	4/1/2013	5/1/2013	6/1/2013	7/1/2013	8/1/2013	9/1/2013	10/1/2013	11/1/2013	12/1/2013	
	57.6	56.3	56.1	58	58.4	58.2	61.7	64.5	65.7	65	62.6	60.1	
	1/1/2014	2/1/2014	3/1/2014	4/1/2014	5/1/2014	6/1/2014	7/1/2014	8/1/2014	9/1/2014	10/1/2014	11/1/2014	12/1/2014	
	58.5	58.3	56.5	55.5	65.6	59.3	62.9	64.1	69.5	62.8	62.6	60.1	
	1/1/2015	2/1/2015	3/1/2015	4/1/2015	5/1/2015	6/1/2015	7/1/2015	8/1/2015	9/1/2015	10/1/2015	11/1/2015	12/1/2015	
	58.5	57	56.4	55.2	53.8	52.9	53.5	59.3	59.2	58.8	59.3	56.3	
	1/1/2016	2/1/2016	3/1/2016	4/1/2016	5/1/2016	6/1/2016	7/1/2016	8/1/2016	9/1/2016	10/1/2016	11/1/2016	12/1/2016	
	55.3	54.4	55.6	55.4	54.6	54.5	55.7	58	56.5	56.2	58	56.8	
	1/1/2017	2/1/2017	3/1/2017	4/1/2017	5/1/2017	6/1/2017	7/1/2017	8/1/2017	9/1/2017	10/1/2017	11/1/2017	12/1/2017	
	54.7	54.5	53.8	53.9	54.6	55.1	57.3	59.2	57.7	56.6	56.2	56.5	
	1/1/2018	2/1/2018	3/1/2018	4/1/2018	5/1/2018	6/1/2018	7/1/2018	8/1/2018	9/1/2018	10/1/2018	11/1/2018	12/1/2018	
	54.6	53.2	52.1	53.6	54.2	55.7	58.6	62.5	61.3	56.4	52.2	52.8	
	1/1/2019	2/1/2019	3/1/2019	4/1/2019	5/1/2019	6/1/2019	7/1/2019	8/1/2019	9/1/2019	10/1/2019	11/1/2019	12/1/2019	
	53.8												

Evergreen Cemetary well 1-4

29(deg) 19(min) 44.07(sec)

96(deg) 4(min) 1.1(sec)

Well Grid: 66-48-5

4 70 64-70



	1-Mar	4-Apr-05	5/2/2005	6/2/2005	7/2/2005	8/2/2005	9/1/2005	10/4/2005	11/3/2005	12/1/2005			
	7.1	7.5	12.2	12.1	14.6	14.6	15.6	16.3	16.1	15.6			
1/5/2006	2/5/2006	3/1/2006	4/1/2006	5/1/2006	6/1/2006	7/1/2006	8/1/2006	9/1/2006	10/5/2006	11/5/2006	12/5/2006		
16	16.8	16.5	13.8	16.2	16.9	16.7	18.4	17.3	17.8	15.7	14.9		
1/10/2007	2/5/2007	3/1/2007	4/1/2007	5/1/2007	6/1/2007	7/1/2007	8/1/2007	9/1/2007	10/5/2007	11/5/2007	12/18/2007		
13.6	11.1	12.9	12.5	11.7	12.9	13.5	9.1	10.3	10.4	11.6	10.8		
1/1/2008	2/1/2008	3/1/2008	4/1/2008	5/1/2008	6/1/2008	7/1/2008	8/1/2008	9/1/2008	10/1/2008	11/1/2008	12/1/2008		
9.7	9.7	10.3	10.7	13.9	14.7	15.9	15.8	16.4	15.9	16.3			
1/1/2009	2/1/2009	3/1/2009	4/1/2009	5/1/2009	6/1/2009	7/1/2009	8/1/2009	9/1/2009	10/1/2009	11/1/2009	12/1/2009		
16.9	17.5	15.8	15.5	15.6	17	17.4	17.1	18.3	17.5	16.4	16.1		
1/1/2010	2/1/2010	3/1/2010	4/1/2010	5/1/2010	6/1/2010	7/1/2010	8/1/2010	9/1/2010	10/1/2010	11/1/2010	12/1/2010		
16.1	16.3	15.8	15.4	16.1	16.6	16.4	16.7	16.9	16.2	14.9	14.7		
1/1/2011	2/1/2011	3/1/2011	4/1/2011	5/1/2011	6/1/2011	7/1/2011	8/1/2011	9/1/2011	10/1/2011	11/1/2011	12/1/2011		
14.8	15.2	15.2	15.8	16.6	17.5	18.2	18.5	18.8	18.5	16.9	15.8		
1/1/2012	2/1/2012	3/1/2012	4/1/2012	5/1/2012	6/1/2012	7/1/2012	8/1/2012	9/1/2012	10/1/2012	11/1/2012	12/1/2012		
15.5	15.4	15.3	15.8	16.2	16.5	16.8	16.7	16.9	17.1	16.7	16.4		
1/1/2013	2/1/2013	3/1/2013	4/1/2013	5/1/2013	6/1/2013	7/1/2013	8/1/2013	9/1/2013	10/1/2013	11/1/2013	12/1/2013		
15.9	16.2	16.1	15.9	16.3	16.8	18.4	17.5	18.2	17.6	17	16.9		
1/1/2014	2/1/2014	3/1/2014	4/1/2014	5/1/2014	6/1/2014	7/1/2014	8/1/2014	9/1/2014	10/1/2014	11/1/2014	12/1/2014		
18.2	17.7	16.9	16.5	16.9	16.9	17.9	18.5	19.4	18.2	18.1	17.9		
1/1/2015	2/1/2015	3/1/2015	4/1/2015	5/1/2015	6/1/2015	7/1/2015	8/1/2015	9/1/2015	10/1/2015	11/1/2015	12/1/2015		
17.9	17.4	16.9	16.8	16.8	16.5	16.9	17.9	18.8	18.4	18.3	17.5		
1/1/2016	2/1/2016	3/1/2016	4/1/2016	5/1/2016	6/1/2016	7/1/2016	8/1/2016	9/1/2016	10/1/2016	11/1/2016	12/1/2016		
17.4	17.6	16.8	16.5	16.5	17.5	17.4	17.8	16.9	16.8	17.4	16.8		
1/1/2017	2/1/2017	3/1/2017	4/1/2017	5/1/2017	6/1/2017	7/1/2017	8/1/2017	9/1/2017	10/1/2017	11/1/2017	12/1/2017		
16.5	16.9	17	17.2	18.5	18.5	18.3	18.4	18.1	17.8	17.4	16.9		
1/1/2018	2/1/2018	3/1/2018	4/1/2018	5/1/2018	6/1/2018	7/1/2018	8/1/2018	9/1/2018	10/1/2018	11/1/2018	12/1/2018		
16.3	16.3	16.5	16.9	17.8	18.3	18.6	18.8	18.5	18.1	17.5	17.1		
1/1/2019	2/1/2019	3/1/2019	4/1/2019	5/1/2019	6/1/2019	7/1/2019	8/1/2019	9/1/2019	10/1/2019	11/1/2019	12/1/2019		
16.5													

Bill Hudgins well 2-1

16 442 157-442

29(deg) 26(min) 50.9(sec)

96(deg) 6(min) 52.77(sec)

Well Grid: 66-40-4



	1-Mar	4-Apr-05	5/2/2005	6/2/2005	7/2/2005	8/2/2005	9/1/2005	10/4/2005	11/3/2005	12/1/2005			
	38.1	37.9	38.2	47.6	64	55.9	49.1	51.5	46.9	44.4			
1/5/2006	2/5/2006	3/1/2006	4/1/2006	5/1/2006	6/1/2006	7/1/2006	8/1/2006	9/1/2006	10/5/2006	11/5/2006	12/5/2006		
41.9	40.6	40.1	40.1	38.1	48.1	49.4	48.5	47.5	46.2	42.7	41.8		
1/10/2007	2/5/2007	3/1/2007	4/1/2007	5/1/2007	6/1/2007	7/1/2007	8/1/2007	9/1/2007	10/5/2007	11/5/2007	12/18/2007		
40.6	39.1	38.9	38.2	37.7	39.4	42.7	42.2	39.9	40.9	39.6	37.7		
1/1/2008	2/1/2008	3/1/2008	4/1/2008	5/1/2008	6/1/2008	7/1/2008	8/1/2008	9/1/2008	10/1/2008	11/1/2008	12/1/2008		
37.2	36.5	36.2	36	46.6	52.8	49.1	46.1	47.8	44.9	42.9			
1/1/2009	2/1/2009	3/1/2009	4/1/2009	5/1/2009	6/1/2009	7/1/2009	8/1/2009	9/1/2009	10/1/2009	11/1/2009	12/1/2009		
41.1	40.5	40.4	39.1	38.7	49.4	56.4	59.5	53.2	50.6	47.3	45.1		
1/1/2010	2/1/2010	3/1/2010	4/1/2010	5/1/2010	6/1/2010	7/1/2010	8/1/2010	9/1/2010	10/1/2010	11/1/2010	12/1/2010		
42.7	41	40.5	40.3	45.2	49.8	51.2	49.7	51.9	50.9	48.2	44.9		
1/1/2011	2/1/2011	3/1/2011	4/1/2011	5/1/2011	6/1/2011	7/1/2011	8/1/2011	9/1/2011	10/1/2011	11/1/2011	12/1/2011		
41.5	41.8	41.6	43	48.4	54	60.9	63.5	63.6	65.1	58	51.7		
1/1/2012	2/1/2012	3/1/2012	4/1/2012	5/1/2012	6/1/2012	7/1/2012	8/1/2012	9/1/2012	10/1/2012	11/1/2012	12/1/2012		
47.9	45.9	44.4	43.1	44.3	54.2	54.6	55.6	58.4	58.4	54.8	52.4		
1/1/2013	2/1/2013	3/1/2013	4/1/2013	5/1/2013	6/1/2013	7/1/2013	8/1/2013	9/1/2013	10/1/2013	11/1/2013	12/1/2013		
48.4	46.2	45.8	45.1	45.4	50.3	58.8	66.8	66.1	65.3	56.6	52.3		
1/1/2014	2/1/2014	3/1/2014	4/1/2014	5/1/2014	6/1/2014	7/1/2014	8/1/2014	9/1/2014	10/1/2014	11/1/2014	12/1/2014		
49.5	48	46.3	45.2	50.3	52.1	58.5	67.9	67.1	62.5	61.5	56		
1/1/2015	2/1/2015	3/1/2015	4/1/2015	5/1/2015	6/1/2015	7/1/2015	8/1/2015	9/1/2015	10/1/2015	11/1/2015	12/1/2015		
52.1	49.1	46.9	47.3	45.4	47.9	51.2	63.5	63.3	64	59.9	53.5		
1/1/2016	2/1/2016	3/1/2016	4/1/2016	5/1/2016	6/1/2016	7/1/2016	8/1/2016	9/1/2016	10/1/2016	11/1/2016	12/1/2016		
51.5	48.4	48.5	46.2	45.7	47.1	50.6	55.5	53.1	54	54	52.3		
1/1/2017	2/1/2017	3/1/2017	4/1/2017	5/1/2017	6/1/2017	7/1/2017	8/1/2017	9/1/2017	10/1/2017	11/1/2017	12/1/2017		
47.8	46	45.2	45	45.8	50.4	53.5	55.3	53.7	52.4	51.4	47.9		
1/1/2018	2/1/2018	3/1/2018	4/1/2018	5/1/2018	6/1/2018	7/1/2018	8/1/2018	9/1/2018	10/1/2018	11/1/2018	12/1/2018		
46	44.5	44.1	43.5	43.7	52.2	57.9	60.6	56.6	57.3	52.3	48.2		
1/1/2019	2/1/2019	3/1/2019	4/1/2019	5/1/2019	6/1/2019	7/1/2019	8/1/2019	9/1/2019	10/1/2019	11/1/2019	12/1/2019		
45.9													

East Bernard HWY 60 well 2-4

12

29(deg) 27(min) 38(sec)

96(deg) 4(min) 40(sec)

Well Grid: 66-40-5



	1-Mar	4-Apr-05	5/2/2005	6/2/2005	7/2/2005	8/2/2005	9/1/2005	10/4/2005	11/3/2005	12/1/2005	
						46.9	42.7	42.5	40.3	38.8	
1/5/2006	2/5/2006	3/1/2006	4/1/2006	5/1/2006	6/1/2006	7/1/2006	8/1/2006	9/1/2006	10/5/2006	11/5/2006	12/5/2006
37.6	36	37.5	36.5	39.5	42.5	41.7	40.6	40.2	40.4	36.7	36.4
1/10/2007	2/5/2007	3/1/2007	4/1/2007	5/1/2007	6/1/2007	7/1/2007	8/1/2007	9/1/2007	10/5/2007	11/5/2007	12/18/2007
35.1	34.6	34.4	33.9	33.6	34.2	35.6	35.4	34.5	35.2	35.1	33.6
1/1/2008	2/1/2008	3/1/2008	4/1/2008	5/1/2008	6/1/2008	7/1/2008	8/1/2008	9/1/2008	10/1/2008	11/1/2008	12/1/2008
33.8	33	32.7	32.5		39.5	42.8	40.1	39.1	41.2	38.3	37.4
1/1/2009	2/1/2009	3/1/2009	4/1/2009	5/1/2009	6/1/2009	7/1/2009	8/1/2009	9/1/2009	10/1/2009	11/1/2009	12/1/2009
36.2	36.6	36.6	36.1	35.1	41.6	45	46.1	41.4	40.1	38.5	37.8
1/1/2010	2/1/2010	3/1/2010	4/1/2010	5/1/2010	6/1/2010	7/1/2010	8/1/2010	9/1/2010	10/1/2010	11/1/2010	12/1/2010
36.4	34.4	34.5	34.1	37.6	39.1	39.5	39.7	40.9	39.7	38.4	36.9
1/1/2011	2/1/2011	3/1/2011	4/1/2011	5/1/2011	6/1/2011	7/1/2011	8/1/2011	9/1/2011	10/1/2011	11/1/2011	12/1/2011
36.8	35.8	35.9	36.6	40.5	43.5	45.4	48.7	48.6	48.5	44.2	41.5
1/1/2012	2/1/2012	3/1/2012	4/1/2012	5/1/2012	6/1/2012	7/1/2012	8/1/2012	9/1/2012	10/1/2012	11/1/2012	12/1/2012
39.1	37.5	35.5	34	34	41.8	41.3	42	42.8	41.8	41.2	40.2
1/1/2013	2/1/2013	3/1/2013	4/1/2013	5/1/2013	6/1/2013	7/1/2013	8/1/2013	9/1/2013	10/1/2013	11/1/2013	12/1/2013
38.5	37.6	37.2	37.1	36.9	41.7	44.6	48.8	46.2	45.1	43.1	40.6
1/1/2014	2/1/2014	3/1/2014	4/1/2014	5/1/2014	6/1/2014	7/1/2014	8/1/2014	9/1/2014	10/1/2014	11/1/2014	12/1/2014
39.6	38.8	38.4	37.8	38.2	40	43.5	49.1	46.7	46.5	44.5	42.6
1/1/2015	2/1/2015	3/1/2015	4/1/2015	5/1/2015	6/1/2015	7/1/2015	8/1/2015	9/1/2015	10/1/2015	11/1/2015	12/1/2015
41.4	40.1	40.1	39.5	38.1	38.5	39.6	46.3	43.1	43.3	42.5	40.6
1/1/2016	2/1/2016	3/1/2016	4/1/2016	5/1/2016	6/1/2016	7/1/2016	8/1/2016	9/1/2016	10/1/2016	11/1/2016	12/1/2016
39.5	39	38.6	37.6	37	36.5	40	40.9	41.1	40.4	40.2	39.6
1/1/2017	2/1/2017	3/1/2017	4/1/2017	5/1/2017	6/1/2017	7/1/2017	8/1/2017	9/1/2017	10/1/2017	11/1/2017	12/1/2017
38.4	37.3	37.3	37.1	37.8	38.2	40.5	41.7	41.2	40.8	40.1	39
1/1/2018	2/1/2018	3/1/2018	4/1/2018	5/1/2018	6/1/2018	7/1/2018	8/1/2018	9/1/2018	10/1/2018	11/1/2018	12/1/2018
38.1	37	37	37.3	37.4	41.5	42.6	42.5	41.5	41.1	40.8	39.3
1/1/2019	2/1/2019	3/1/2019	4/1/2019	5/1/2019	6/1/2019	7/1/2019	8/1/2019	9/1/2019	10/1/2019	11/1/2019	12/1/2019
38.2											

Dick Ramsey Well 3-6

29(deg) 5(min) 6.04(sec)

96(deg) 16(min) 15(sec)

Well Grid: 66-62-3



1/1/2009	2/1/2009	3/1/2009	4/1/2009	5/1/2009	6/1/2009	7/1/2009	8/1/2009	9/1/2009	10/1/2009	11/1/2009	12/1/2009
						45.1	43.7	41.5	39.4	38.1	36.7
1/1/2010	2/1/2010	3/1/2010	4/1/2010	5/1/2010	6/1/2010	7/1/2010	8/1/2010	9/1/2010	10/1/2010	11/1/2010	12/1/2010
34.8	35.6	35.3	35.2	37.2	37.1	37.5	37.4	37.1	36.2	36.1	35.7
1/1/2011	2/1/2011	3/1/2011	4/1/2011	5/1/2011	6/1/2011	7/1/2011	8/1/2011	9/1/2011	10/1/2011	11/1/2011	12/1/2011
35.1	34.3	34.6	37	38.1	40.1	42.2	40.8	40.2	38.6	36.6	37.1
1/1/2012	2/1/2012	3/1/2012	4/1/2012	5/1/2012	6/1/2012	7/1/2012	8/1/2012	9/1/2012	10/1/2012	11/1/2012	12/1/2012
36.4	36.2	35.6	35.2	35.2	36.2	38.8	38	37.5	37.2	36.5	36.3
1/1/2013	2/1/2013	3/1/2013	4/1/2013	5/1/2013	6/1/2013	7/1/2013	8/1/2013	9/1/2013	10/1/2013	11/1/2013	12/1/2013
36	35.4	35.3	35.7	36.1	38.1	38.8	38.1	37.5	37.2	36.8	36.3
1/1/2014	2/1/2014	3/1/2014	4/1/2014	5/1/2014	6/1/2014	7/1/2014	8/1/2014	9/1/2014	10/1/2014	11/1/2014	12/1/2014
36.1	35.7	35.6	35.5	36.6	37.2	38.7	38.4	38.2	37.5	36.9	36.8
1/1/2015	2/1/2015	3/1/2015	4/1/2015	5/1/2015	6/1/2015	7/1/2015	8/1/2015	9/1/2015	10/1/2015	11/1/2015	12/1/2015
36.6	36.1	35.8	35.8	35.5	36.8	37.1	37.3	37.8	36.7	36.8	35.6
1/1/2016	2/1/2016	3/1/2016	4/1/2016	5/1/2016	6/1/2016	7/1/2016	8/1/2016	9/1/2016	10/1/2016	11/1/2016	12/1/2016
35.5	35.3	35.3	34.9	35.8	35.5	36.4	36.8	37.1	36.5	35.6	35.5
1/1/2017	2/1/2017	3/1/2017	4/1/2017	5/1/2017	6/1/2017	7/1/2017	8/1/2017	9/1/2017	10/1/2017	11/1/2017	12/1/2017
35.5	35.1	34.8	34.8	35.3	35.8	36.2	36.5	36.7	36.4	35.8	35.9
1/1/2018	2/1/2018	3/1/2018	4/1/2018	5/1/2018	6/1/2018	7/1/2018	8/1/2018	9/1/2018	10/1/2018	11/1/2018	12/1/2018
35.3	34.7	34.2	34.5	35.1	36.5	36.6	37.1	36.5	36.1	35.6	35.5
1/1/2019	2/1/2019	3/1/2019	4/1/2019	5/1/2019	6/1/2019	7/1/2019	8/1/2019	9/1/2019	10/1/2019	11/1/2019	12/1/2019
35.2											

Pierce Ranch #1 fenced well 4-3

4 100

29(deg) 12(min) 9.24(sec)

96(deg) 8(min) 38.15(sec)

Well Grid: 66-55-6



	1-Mar	4-Apr-05	5/2/2005	6/2/2005	7/2/2005	8/2/2005	9/1/2005	10/4/2005	11/3/2005	12/1/2005	
	11.2	11.6	11.9	12.1	11.7	11.9	12.4	12.6	13	12.7	
1/5/2006	2/5/2006	3/1/2006	4/1/2006	5/1/2006	6/1/2006	7/1/2006	8/1/2006	9/1/2006	10/5/2006	11/5/2006	12/5/2006
12.1	14.4	14.9	14.6	15.1	15	15.85	16	16.2	16.2	15.6	15.4
1/10/2007	2/5/2007	3/1/2007	4/1/2007	5/1/2007	6/1/2007	7/1/2007	8/1/2007	9/1/2007	10/5/2007	11/5/2007	12/18/2007
14.8	14.2	14.9	14.1	13.9	14.6	14.8	11.9	12.2	12.8	12.5	12.5
1/1/2008	2/1/2008	3/1/2008	4/1/2008	5/1/2008	6/1/2008	7/1/2008	8/1/2008	9/1/2008	10/1/2008	11/1/2008	12/1/2008
12.4	12.4	12.6	12.9	13.2	13.1	13.2	13.2	13.9	14.2	14.3	14.5
1/1/2009	2/1/2009	3/1/2009	4/1/2009	5/1/2009	6/1/2009	7/1/2009	8/1/2009	9/1/2009	10/1/2009	11/1/2009	12/1/2009
14.6	14.6	14.9	15.5	15.6	15.8	16.3	16.2	16.3	16.1	15.9	15.5
1/1/2010	2/1/2010	3/1/2010	4/1/2010	5/1/2010	6/1/2010	7/1/2010	8/1/2010	9/1/2010	10/1/2010	11/1/2010	12/1/2010
14.9	14.5	14.3	15.1	15.5	15.4	15.5	15.1	15.6	15.2	14.5	14.9
1/1/2011	2/1/2011	3/1/2011	4/1/2011	5/1/2011	6/1/2011	7/1/2011	8/1/2011	9/1/2011	10/1/2011	11/1/2011	12/1/2011
14.3	14.3	15.1	15.3	16.2	16.3	15.6	14.9	15.3	14.5	14.9	14.9
1/1/2012	2/1/2012	3/1/2012	4/1/2012	5/1/2012	6/1/2012	7/1/2012	8/1/2012	9/1/2012	10/1/2012	11/1/2012	12/1/2012
14.8	14.9	14.6	14.8	15.1	15.3	15.4	15.1	14.9	14.3	14.5	14.3
1/1/2013	2/1/2013	3/1/2013	4/1/2013	5/1/2013	6/1/2013	7/1/2013	8/1/2013	9/1/2013	10/1/2013	11/1/2013	12/1/2013
14.5	14.3	15.7	16.8	17.4	17.6	18.4	17.8	18.6	18.2	17.2	17.1
1/1/2014	2/1/2014	3/1/2014	4/1/2014	5/1/2014	6/1/2014	7/1/2014	8/1/2014	9/1/2014	10/1/2014	11/1/2014	12/1/2014
17.5	17.6	16.8	16.8	17.8	18.2	19.2	19.3	19.5	19.6	18.5	18.2
1/1/2015	2/1/2015	3/1/2015	4/1/2015	5/1/2015	6/1/2015	7/1/2015	8/1/2015	9/1/2015	10/1/2015	11/1/2015	12/1/2015
18	17.9	17.2	17.8	18.2	18.3	18.4	18.5	18.6	18.7	18.1	16.7
1/1/2016	2/1/2016	3/1/2016	4/1/2016	5/1/2016	6/1/2016	7/1/2016	8/1/2016	9/1/2016	10/1/2016	11/1/2016	12/1/2016
16	15.8	16.7	17.2	17.6	17.5	18.5	18.3	18	17.8	17.9	16.8
1/1/2017	2/1/2017	3/1/2017	4/1/2017	5/1/2017	6/1/2017	7/1/2017	8/1/2017	9/1/2017	10/1/2017	11/1/2017	12/1/2017
16.4	15.4	16.4	17	17.5	18.3	18.4	18.2	18.1	18.4	17.8	16.5
1/1/2018	2/1/2018	3/1/2018	4/1/2018	5/1/2018	6/1/2018	7/1/2018	8/1/2018	9/1/2018	10/1/2018	11/1/2018	12/1/2018
15.8	15.4	14.9	15.3	16.2	17.8	18.6	18.5	17.8	17.5	18.1	16.4
1/1/2019	2/1/2019	3/1/2019	4/1/2019	5/1/2019	6/1/2019	7/1/2019	8/1/2019	9/1/2019	10/1/2019	11/1/2019	12/1/2019
15.2											

Pierce Ranch #2 well 4-4

4 275

29(deg) 10(min) 27(sec)

96(deg) 7(min) 20(sec)

Well Grid: 66-56-4



	1-Mar	4-Apr-05	5/2/2005	6/2/2005	7/2/2005	8/2/2005	9/1/2005	10/4/2005	11/3/2005	12/1/2005	
	45.6	46	49.6	53.1	65	65.9	63.8	64.3	62.9	63.7	
1/5/2006	2/5/2006	3/1/2006	4/1/2006	5/1/2006	6/1/2006	7/1/2006	8/1/2006	9/1/2006	10/5/2006	11/5/2006	12/5/2006
58.7	55.4	52.8	55.7	57.1	64	64.75	63.5	63.5	63.6	59.5	61.1
1/10/2007	2/5/2007	3/1/2007	4/1/2007	5/1/2007	6/1/2007	7/1/2007	8/1/2007	9/1/2007	10/5/2007	11/5/2007	12/18/2007
56.6	52.6	50.2	48.8	48.2	50.6	56.2	50.8	51.2	52.3	52.5	52.3
1/1/2008	2/1/2008	3/1/2008	4/1/2008	5/1/2008	6/1/2008	7/1/2008	8/1/2008	9/1/2008	10/1/2008	11/1/2008	12/1/2008
50.1	48.2	47.9	45.3		56.4	56.4	67.9	64.3	63.9	61.7	58.6
1/1/2009	2/1/2009	3/1/2009	4/1/2009	5/1/2009	6/1/2009	7/1/2009	8/1/2009	9/1/2009	10/1/2009	11/1/2009	12/1/2009
55	54.9	52.5	50.7	52.1	62.2	72.2	75.3	75.4	69.9	63.5	59.7
1/1/2010	2/1/2010	3/1/2010	4/1/2010	5/1/2010	6/1/2010	7/1/2010	8/1/2010	9/1/2010	10/1/2010	11/1/2010	12/1/2010
56.4	52.7	50.9	48.6	54.3	58.2	59.1	56.9	58.1	56.9	55.2	55.4
1/1/2011	2/1/2011	3/1/2011	4/1/2011	5/1/2011	6/1/2011	7/1/2011	8/1/2011	9/1/2011	10/1/2011	11/1/2011	12/1/2011
55.1	52.2	50.8	53.5	56.3	61.7	66.6	69.8	72.7	70.9	66.8	65.7
1/1/2012	2/1/2012	3/1/2012	4/1/2012	5/1/2012	6/1/2012	7/1/2012	8/1/2012	9/1/2012	10/1/2012	11/1/2012	12/1/2012
60.2	58.3	54.1	52.5	52.1	56.2	63.4	63.9	66.3	66.4	64.7	61
1/1/2013	2/1/2013	3/1/2013	4/1/2013	5/1/2013	6/1/2013	7/1/2013	8/1/2013	9/1/2013	10/1/2013	11/1/2013	12/1/2013
61.4	57.4	56.5	56.1	55.5	57.7	66.6	70.7	74.1	73.1	69.6	65.1
1/1/2014	2/1/2014	3/1/2014	4/1/2014	5/1/2014	6/1/2014	7/1/2014	8/1/2014	9/1/2014	10/1/2014	11/1/2014	12/1/2014
60.3	57.7	55.2	53.4	54.1	56.7	61.8	66.2	69.2	69.2	66.5	63.4
1/1/2015	2/1/2015	3/1/2015	4/1/2015	5/1/2015	6/1/2015	7/1/2015	8/1/2015	9/1/2015	10/1/2015	11/1/2015	12/1/2015
60.7	56.8	54.2	52.4	50.8	49.3	49.1	51.5	56.9	57.5	59.5	55.1
1/1/2016	2/1/2016	3/1/2016	4/1/2016	5/1/2016	6/1/2016	7/1/2016	8/1/2016	9/1/2016	10/1/2016	11/1/2016	12/1/2016
53.7	50.7	49.8	49.3	48.8	48.1	50	55.4	54.5	54	56	55.8
1/1/2017	2/1/2017	3/1/2017	4/1/2017	5/1/2017	6/1/2017	7/1/2017	8/1/2017	9/1/2017	10/1/2017	11/1/2017	12/1/2017
55.1	50.3	48.9	47.7	47.1	50.2	52.1	55.2	54.1	53.1	54.4	56.1
1/1/2018	2/1/2018	3/1/2018	4/1/2018	5/1/2018	6/1/2018	7/1/2018	8/1/2018	9/1/2018	10/1/2018	11/1/2018	12/1/2018
53.3	50.2	48.1	47.1	46.8	52.8	57.8	62.4	65.4	62.1	61.8	55.9
1/1/2019	2/1/2019	3/1/2019	4/1/2019	5/1/2019	6/1/2019	7/1/2019	8/1/2019	9/1/2019	10/1/2019	11/1/2019	12/1/2019
53.8											

Tractor Tire Danevang well 3-1

18 398 252-398

29(deg) 1(min) 8.22(sec)
 96(deg) 18(min) 24.96(sec)
 Well Grid: 66-62-8



	1-Mar	4-Apr-05	5/2/2005	6/2/2005	7/2/2005	8/2/2005	9/1/2005	10/4/2005	11/3/2005	12/1/2005		
	23	23.1	23.3	25.2	31.2	30.8	30.9	31	30.7	28.5		
1/5/2006	2/5/2006	3/1/2006	4/1/2006	5/1/2006	6/1/2006	7/1/2006	8/1/2006	9/1/2006	10/5/2006	11/5/2006	12/5/2006	
	28.1	27.8	29.6	27.6	29.1	31.5	31.21	29.4	29.1	28.7	27.1	26.8
1/10/2007	2/5/2007	3/1/2007	4/1/2007	5/1/2007	6/1/2007	7/1/2007	8/1/2007	9/1/2007	10/5/2007	11/5/2007	12/18/2007	
	25.9	23.6	23.6	22.9	23	23.2	23.7	21.1	20.9	21.5	21.8	21.9
1/1/2008	2/1/2008	3/1/2008	4/1/2008	5/1/2008	6/1/2008	7/1/2008	8/1/2008	9/1/2008	10/1/2008	11/1/2008	12/1/2008	
	21.5	21.3	21.2	20.9		24.5	27.1	28.1	27.6	27.2	26.5	25.7
1/1/2009	2/1/2009	3/1/2009	4/1/2009	5/1/2009	6/1/2009	7/1/2009	8/1/2009	9/1/2009	10/1/2009	11/1/2009	12/1/2009	
	25.2	25.4	25.5	25.7	26.5	31.7	35.2	36.1	38.6	36.2	32.1	29.1
1/1/2010	2/1/2010	3/1/2010	4/1/2010	5/1/2010	6/1/2010	7/1/2010	8/1/2010	9/1/2010	10/1/2010	11/1/2010	12/1/2010	
	26.6	25.2	24.3	24.1	25.5	26.6	25.7	25.7	26.4	25.2	25.3	25.3
1/1/2011	2/1/2011	3/1/2011	4/1/2011	5/1/2011	6/1/2011	7/1/2011	8/1/2011	9/1/2011	10/1/2011	11/1/2011	12/1/2011	
	24.9	24	23.9	24.5	26.5	27.9	29.8	31.5	32.3	32.4	32	31.8
1/1/2012	2/1/2012	3/1/2012	4/1/2012	5/1/2012	6/1/2012	7/1/2012	8/1/2012	9/1/2012	10/1/2012	11/1/2012	12/1/2012	
	31.1	30.9	30.2	28.9	28.7	30.9	32.3	31.1	30.5	29.5	29.1	29.1
1/1/2013	2/1/2013	3/1/2013	4/1/2013	5/1/2013	6/1/2013	7/1/2013	8/1/2013	9/1/2013	10/1/2013	11/1/2013	12/1/2013	
	28.9	27.4	26.9	27.4	28.2	30.3	34.5	33.2	32.4	31.8	31.1	29.6
1/1/2014	2/1/2014	3/1/2014	4/1/2014	5/1/2014	6/1/2014	7/1/2014	8/1/2014	9/1/2014	10/1/2014	11/1/2014	12/1/2014	
	28.8	28.7	29	29.1	30.3	31.7	34.7	36.5	35.2	34.6	33.5	32.8
1/1/2015	2/1/2015	3/1/2015	4/1/2015	5/1/2015	6/1/2015	7/1/2015	8/1/2015	9/1/2015	10/1/2015	11/1/2015	12/1/2015	
	31.8	30.6	29.2	28.5	27.1	26.5	26.2	28.8	29.3	29.2	27.8	26.6
1/1/2016	2/1/2016	3/1/2016	4/1/2016	5/1/2016	6/1/2016	7/1/2016	8/1/2016	9/1/2016	10/1/2016	11/1/2016	12/1/2016	
	26.6	26.2	26.2	25.1	24.8	24.9	25.2	28.9	24.8	24.3	24.5	24.1
1/1/2017	2/1/2017	3/1/2017	4/1/2017	5/1/2017	6/1/2017	7/1/2017	8/1/2017	9/1/2017	10/1/2017	11/1/2017	12/1/2017	
	23.7	23.7	24.3	25.1	23.5	27.6	36.4	33.9	26.2	26.5	23.8	20.9
		33.5	34.1	34.9	33.3	37.4	46.2	43.7	36	36.3	33.6	30.7
			well nearby			45.9	50.4	50.2	45.2	46.3	45.1	42.9
1/1/2018	2/1/2018	3/1/2018	4/1/2018	5/1/2018	6/1/2018	7/1/2018	8/1/2018	9/1/2018	10/1/2018	11/1/2018	12/1/2018	
	19.6	18.1	17.6	16.6								
	29.4	27.9	27.2	26.2								
	41.6	40.3	40.2	39.6	40.5	49.8	52.5	57	54.1	46.3	43.9	41.8
1/1/2019	2/1/2019	3/1/2019	4/1/2019	5/1/2019	6/1/2019	7/1/2019	8/1/2019	9/1/2019	10/1/2019	11/1/2019	12/1/2019	
	39.7											

estimated by monthly change after well was originally used for spray tanks

GCD Board chose to replace Tractor Tire Danevang well with Nearby well measurements to use into the Index average from 6/1/2017 on

Monzer #4 well 3-3

18

29(deg) 11(min) 9.38(sec)
 96(deg) 29(min) 58.9(sec)
 Well Grid: 66-53-4



	1-Mar	4-Apr-05	5/2/2005	6/2/2005	7/2/2005	8/2/2005	9/1/2005	10/4/2005	11/3/2005	12/1/2005			
	1/5/2006	2/5/2006	3/1/2006	4/1/2006	5/1/2006	6/1/2006	7/1/2006	8/1/2006	9/1/2006	10/5/2006	11/5/2006	12/5/2006	
	1/10/2007	2/5/2007	3/1/2007	4/1/2007	5/1/2007	6/1/2007	7/1/2007	8/1/2007	9/1/2007	10/5/2007	11/5/2007	12/18/2007	
	1/1/2008	2/1/2008	3/1/2008	4/1/2008	5/1/2008	6/1/2008	7/1/2008	8/1/2008	9/1/2008	10/1/2008	11/1/2008	12/1/2008	
	1/1/2009	2/1/2009	3/1/2009	4/1/2009	5/1/2009	6/1/2009	7/1/2009	8/1/2009	9/1/2009	10/1/2009	11/1/2009	12/1/2009	
						63.8	66.5	66.3	66.5	65.3	64.4	63.7	
	1/1/2010	2/1/2010	3/1/2010	4/1/2010	5/1/2010	6/1/2010	7/1/2010	8/1/2010	9/1/2010	10/1/2010	11/1/2010	12/1/2010	
		63.3	62.6	62.5	61.8	62.3	62.3	64.3	64.5	64.9	64.4	63.8	63.5
	1/1/2011	2/1/2011	3/1/2011	4/1/2011	5/1/2011	6/1/2011	7/1/2011	8/1/2011	9/1/2011	10/1/2011	11/1/2011	12/1/2011	
		63.1	62.1	60.8	62.5	64.4	65.6	67.1	68.2	69.1	69.3	68.3	67.7
	1/1/2012	2/1/2012	3/1/2012	4/1/2012	5/1/2012	6/1/2012	7/1/2012	8/1/2012	9/1/2012	10/1/2012	11/1/2012	12/1/2012	
		66.8	66.2	65	64.6	65	67.4	68.7	69.3	69.6	69.4	68.7	68.4
	1/1/2013	2/1/2013	3/1/2013	4/1/2013	5/1/2013	6/1/2013	7/1/2013	8/1/2013	9/1/2013	10/1/2013	11/1/2013	12/1/2013	
		67.6	66.7	65.7	65.4	65.4	67.7	69.5	70.1	71.3	71.1	70.3	69.5
	1/1/2014	2/1/2014	3/1/2014	4/1/2014	5/1/2014	6/1/2014	7/1/2014	8/1/2014	9/1/2014	10/1/2014	11/1/2014	12/1/2014	
		68.7	67.3	66.1	65.7	66.3	66.7	68.7	70.3	70.5	69.9	69.5	68.7
	1/1/2015	2/1/2015	3/1/2015	4/1/2015	5/1/2015	6/1/2015	7/1/2015	8/1/2015	9/1/2015	10/1/2015	11/1/2015	12/1/2015	
		67.9	66.8	66.2	65.3	64.9	65.7	67.7	68.9	68.7	69.3	68.4	67.6
	1/1/2016	2/1/2016	3/1/2016	4/1/2016	5/1/2016	6/1/2016	7/1/2016	8/1/2016	9/1/2016	10/1/2016	11/1/2016	12/1/2016	
		66.6	65.6	64.7	64.7	64.9	65.5	67.4	67.1	67.2	67.2	66.7	65.5
	1/1/2017	2/1/2017	3/1/2017	4/1/2017	5/1/2017	6/1/2017	7/1/2017	8/1/2017	9/1/2017	10/1/2017	11/1/2017	12/1/2017	
		64.7	63.7	62.8	62.1	63.5	65.1	67.1	66.8	67.1	66.5	65.5	64.7
	1/1/2018	2/1/2018	3/1/2018	4/1/2018	5/1/2018	6/1/2018	7/1/2018	8/1/2018	9/1/2018	10/1/2018	11/1/2018	12/1/2018	
		63.8	62.7	61.8	61.3	61.4	65.8	67.1	67.5	67	66.5	65.8	65.3
	1/1/2019	2/1/2019	3/1/2019	4/1/2019	5/1/2019	6/1/2019	7/1/2019	8/1/2019	9/1/2019	10/1/2019	11/1/2019	12/1/2019	
		64.1											

Mike Ryan well 3-4
 29(deg) 19(min) 48.33(sec)
 96(deg) 24(min) 8.73(sec)
 Well Grid: 66-45-6

16



	1-Mar	4-Apr-05	5/2/2005	6/2/2005	7/2/2005	8/2/2005	9/1/2005	10/4/2005	11/3/2005	12/1/2005	
	50.9	68.2	58.9	59.6	*93.1	84.9	65.5	65.7	57.5	53.3	
1/5/2006	2/5/2006	3/1/2006	4/1/2006	5/1/2006	6/1/2006	7/1/2006	8/1/2006	9/1/2006	10/5/2006	11/5/2006	12/5/2006
52.2	51	50.7	70.2	*83.8	63.6	*81.1	81.3	*86.3	54.6	52.5	51.3
1/10/2007	2/5/2007	3/1/2007	4/1/2007	5/1/2007	6/1/2007	7/1/2007	8/1/2007	9/1/2007	10/5/2007	11/5/2007	12/18/2007
50.3	49.5	49.5	48.6	*77.0	*81.1	57.4	*76.7	51.8	54.4	48.7	47.3
1/1/2008	2/1/2008	3/1/2008	4/1/2008	5/1/2008	6/1/2008	7/1/2008	8/1/2008	9/1/2008	10/1/2008	11/1/2008	12/1/2008
46.9	46.3	46	46		*86.1	63.3	*80.5	56.7	53.2	49.9	49
1/1/2009	2/1/2009	3/1/2009	4/1/2009	5/1/2009	6/1/2009	7/1/2009	8/1/2009	9/1/2009	10/1/2009	11/1/2009	12/1/2009
48.8	49.7	48.9	49.7	*77.5	*85.6	*88.5	*87.5	*82.7	59.1	53.3	50.9
1/1/2010	2/1/2010	3/1/2010	4/1/2010	5/1/2010	6/1/2010	7/1/2010	8/1/2010	9/1/2010	10/1/2010	11/1/2010	12/1/2010
49.6	48.3	48.2	47.8	58.1	62.5	54.8	58.1	63.3	*75.3	52.5	51.2
1/1/2011	2/1/2011	3/1/2011	4/1/2011	5/1/2011	6/1/2011	7/1/2011	8/1/2011	9/1/2011	10/1/2011	11/1/2011	12/1/2011
49.1	48.1	47.4	55.1	*75.9	*83.9	*84.9	*83.2	69.4	69.1	58.1	54.6
1/1/2012	2/1/2012	3/1/2012	4/1/2012	5/1/2012	6/1/2012	7/1/2012	8/1/2012	9/1/2012	10/1/2012	11/1/2012	12/1/2012
52.5	51.3	50.7	49.7	*74.7	*89.1	65.1	65.1	*85.1	58.5	54.2	53.6
1/1/2013	2/1/2013	3/1/2013	4/1/2013	5/1/2013	6/1/2013	7/1/2013	8/1/2013	9/1/2013	10/1/2013	11/1/2013	12/1/2013
51.5	50.8	50.2	50.3	51.2	58.9	65.5	61.7	62.4	58.5	54.5	52.8
1/1/2014	2/1/2014	3/1/2014	4/1/2014	5/1/2014	6/1/2014	7/1/2014	8/1/2014	9/1/2014	10/1/2014	11/1/2014	12/1/2014
52.2	51.1	50.7	50.2	53.6	53	62.3	57.3	59.2	57.4	55.2	52.7
1/1/2015	2/1/2015	3/1/2015	4/1/2015	5/1/2015	6/1/2015	7/1/2015	8/1/2015	9/1/2015	10/1/2015	11/1/2015	12/1/2015
52.2	50.8	50.2	49.8	49.9	52.8	54.1	56.3	56.8	56.9	54.7	51.8
1/1/2016	2/1/2016	3/1/2016	4/1/2016	5/1/2016	6/1/2016	7/1/2016	8/1/2016	9/1/2016	10/1/2016	11/1/2016	12/1/2016
48	47.8	47.9	46.9	47.8	47.8	51.8	54.2	54.1	53.8	52.8	50.6
1/1/2017	2/1/2017	3/1/2017	4/1/2017	5/1/2017	6/1/2017	7/1/2017	8/1/2017	9/1/2017	10/1/2017	11/1/2017	12/1/2017
48.14	47.3	46.6	45.8	46.3	46.5	49.5	52.3	49.5	50.2	49.8	48.8
1/1/2018	2/1/2018	3/1/2018	4/1/2018	5/1/2018	6/1/2018	7/1/2018	8/1/2018	9/1/2018	10/1/2018	11/1/2018	12/1/2018
48.2	47.5	46.5	46.3	47.9	56.8	61	57	55.5	52.7	51.4	48.5
1/1/2019	2/1/2019	3/1/2019	4/1/2019	5/1/2019	6/1/2019	7/1/2019	8/1/2019	9/1/2019	10/1/2019	11/1/2019	12/1/2019
47.5											

Wintermann Jitney Rd. Well 2-2 20 698 240-400
 (WELL IN PRODUCTION) 400-698

29(deg) 29(min) 23.16(sec)

96(deg) 16(min) 5.53(sec)

Well Grid: 66-38-3



* Wintermann well was used as an index well through 6-1-15 and due to the well being back into production, it was no longer fit to serve as an index well.

	1-Mar	4-Apr-05	5/2/2005	6/2/2005	7/2/2005	8/2/2005	9/1/2005	10/4/2005	11/3/2005	12/1/2005		
1/5/2006	2/5/2006	3/1/2006	4/1/2006	5/1/2006	6/1/2006	7/1/2006	8/1/2006	9/1/2006	10/5/2006	11/5/2006	12/5/2006	
	54.6	51.8	53.4	55.6	57.4	50.5	50.9	50.7	49.4	47.4	46.8	
1/10/2007	2/5/2007	3/1/2007	4/1/2007	5/1/2007	6/1/2007	7/1/2007	8/1/2007	9/1/2007	10/5/2007	11/5/2007	12/18/2007	
	45.5	44.4	43.8	43.3	42.3	45.5	44.9	43.5	42.4	46.8	48.2	41.1
1/1/2008	2/1/2008	3/1/2008	4/1/2008	5/1/2008	6/1/2008	7/1/2008	8/1/2008	9/1/2008	10/1/2008	11/1/2008	12/1/2008	
	41	40.1	39.8	39.3	49.9	60.2	49.5	49.2	48.8	48.3	47.3	
1/1/2009	2/1/2009	3/1/2009	4/1/2009	5/1/2009	6/1/2009	7/1/2009	8/1/2009	9/1/2009	10/1/2009	11/1/2009	12/1/2009	
	46.6	46.1	45.7	44.7	44.5	57.1	60.9	59.3	56.7	54.5	52.4	49.6
1/1/2010	2/1/2010	3/1/2010	4/1/2010	5/1/2010	6/1/2010	7/1/2010	8/1/2010	9/1/2010	10/1/2010	11/1/2010	12/1/2010	
	48.1	46.7	46.1	45.2	47.3	56.4	54.8	54.1	56.1	54.1	52.5	51.2
1/1/2011	2/1/2011	3/1/2011	4/1/2011	5/1/2011	6/1/2011	7/1/2011	8/1/2011	9/1/2011	10/1/2011	11/1/2011	12/1/2011	
	50.5	48.2	47.3	48.8	56.8	63.3	73.1	68.8	87.5	71.3	63.3	63.6
1/1/2012	2/1/2012	3/1/2012	4/1/2012	5/1/2012	6/1/2012	7/1/2012	8/1/2012	9/1/2012	10/1/2012	11/1/2012	12/1/2012	
	56.1	54.2	52.4	51.1	52.7	71.4	71.5	70.3	76.5	69.6	71.4	62.7
1/1/2013	2/1/2013	3/1/2013	4/1/2013	5/1/2013	6/1/2013	7/1/2013	8/1/2013	9/1/2013	10/1/2013	11/1/2013	12/1/2013	
	59.2	56.8	53.7	53.3	54.8	73.1	98.1	86.4	96.2	82.2	72.1	70.2
1/1/2014	2/1/2014	3/1/2014	4/1/2014	5/1/2014	6/1/2014	7/1/2014	8/1/2014	9/1/2014	10/1/2014	11/1/2014	12/1/2014	
	55.8	50.6	49.4	48.4	74.4	77.5	94.1	116.2	116.2	96.4	93.5	75.6
1/1/2015	2/1/2015	3/1/2015	4/1/2015	5/1/2015	6/1/2015	7/1/2015	8/1/2015	9/1/2015	10/1/2015	11/1/2015	12/1/2015	
	67.4	62.4	59.7	57.1	55.6	65.1	104.2	running	running	running	89.9	no access
1/1/2016	2/1/2016	3/1/2016	4/1/2016	5/1/2016	6/1/2016	7/1/2016	8/1/2016	9/1/2016	10/1/2016	11/1/2016	12/1/2016	
	no access	no access	no access	no access								

Gertson T2 Irrigation

Well

29(deg) 29(min) 17(sec)

96(deg) 13(min) 16(sec)

*Replaced Wintermann Jitney well

water level to be average with index wells

Starting 7-1-15

	4/1/2015	5/1/2015	6/1/2015	7/1/2015	8/1/2015	9/1/2015	10/1/2015	11/1/2015	12/1/2015			
				58.1	67.7	69.6	69.5	68.2	77.5	66.7		
1/1/2016	2/1/2016	3/1/2016	4/1/2016	5/1/2016	6/1/2016	7/1/2016	8/1/2016	9/1/2016	10/1/2016	11/1/2016	12/1/2016	
	61.2	56.9	54.7	50.1	51.3	58.5	67	68.8	68.3	70	63.9	59.3
1/1/2017	2/1/2017	3/1/2017	4/1/2017	5/1/2017	6/1/2017	7/1/2017	8/1/2017	9/1/2017	10/1/2017	11/1/2017	12/1/2017	
	55.1	51.6	49.4	48.8	62.4	64.5	74.2	70	67.5	65.2	59.1	57.2
1/1/2018	2/1/2018	3/1/2018	4/1/2018	5/1/2018	6/1/2018	7/1/2018	8/1/2018	9/1/2018	10/1/2018	11/1/2018	12/1/2018	
	54.2	51.8	50	49.3	63	76.4	78.3	73.5	80.7	67.5	60.5	54.9
1/1/2019	2/1/2019	3/1/2019	4/1/2019	5/1/2019	6/1/2019	7/1/2019	8/1/2019	9/1/2019	10/1/2019	11/1/2019	12/1/2019	
	51.7											

Gertson Runway Well 2-3
 29(deg) 35(min) 55(sec)
 96(deg) 12(min) 51.3(sec)
 Well Grid: 66-31-107

20 450 need from
 Ronald

	1-Mar	4-Apr-05	5/2/2005	6/2/2005	7/2/2005	8/2/2005	9/1/2005	10/4/2005	11/3/2005	12/1/2005		
	1/5/2006	2/5/2006	3/1/2006	4/1/2006	5/1/2006	6/1/2006	7/1/2006	8/1/2006	9/1/2006	10/5/2006	11/5/2006	12/5/2006
	1/10/2007	2/5/2007	3/1/2007	4/1/2007	5/1/2007	6/1/2007	7/1/2007	8/1/2007	9/1/2007	10/5/2007	11/5/2007	12/18/2007
	1/1/2008	2/1/2008	3/1/2008	4/1/2008	5/1/2008	6/1/2008	7/1/2008	8/1/2008	9/1/2008	10/1/2008	11/1/2008	12/1/2008
	1/1/2009	2/1/2009	3/1/2009	4/1/2009	5/1/2009	6/1/2009	7/1/2009	8/1/2009	9/1/2009	10/1/2009	11/1/2009	12/1/2009
	1/1/2010	2/1/2010	3/1/2010	4/1/2010	5/1/2010	6/1/2010	7/1/2010	8/1/2010	9/1/2010	10/1/2010	11/1/2010	12/1/2010
											40.2	37.8
	1/1/2011	2/1/2011	3/1/2011	4/1/2011	5/1/2011	6/1/2011	7/1/2011	8/1/2011	9/1/2011	10/1/2011	11/1/2011	12/1/2011
	36.9	33.2	32.8	45.8	58.7	69.6	70.2	62.1	59.5	50.7	43.2	34.5
	1/1/2012	2/1/2012	3/1/2012	4/1/2012	5/1/2012	6/1/2012	7/1/2012	8/1/2012	9/1/2012	10/1/2012	11/1/2012	12/1/2012
	25.5	23.2	30.7	30.1	36.5	96.7	70.5	64.8	60.5	47.4	40.5	30.2
	1/1/2013	2/1/2013	3/1/2013	4/1/2013	5/1/2013	6/1/2013	7/1/2013	8/1/2013	9/1/2013	10/1/2013	11/1/2013	12/1/2013
	45.1	41.6	39.2	38.9	40.6	79.5	91.8	90.1	75.1	68.5	57.5	50.3
	1/1/2014	2/1/2014	3/1/2014	4/1/2014	5/1/2014	6/1/2014	7/1/2014	8/1/2014	9/1/2014	10/1/2014	11/1/2014	12/1/2014
	45.2	42.1	39.2	37.7	49.2	60.7	77.8	93.4	76.2	72.7	70.4	60.3
	1/1/2015	2/1/2015	3/1/2015	4/1/2015	5/1/2015	6/1/2015	7/1/2015	8/1/2015	9/1/2015	10/1/2015	11/1/2015	12/1/2015
	52.5	46.4	44.1	41.2	39.1	49.1	62.9	71.4	69.4	52.1	48	46
	1/1/2016	2/1/2016	3/1/2016	4/1/2016	5/1/2016	6/1/2016	7/1/2016	8/1/2016	9/1/2016	10/1/2016	11/1/2016	12/1/2016
	45	44.3	41.1	37.7	36.8	51.7	75.1	66.2	64.7	58.5	53.7	48.8
	1/1/2017	2/1/2017	3/1/2017	4/1/2017	5/1/2017	6/1/2017	7/1/2017	8/1/2017	9/1/2017	10/1/2017	11/1/2017	12/1/2017
	44	39.5	37.2	34.4	43.1	55.9	40.1	64.3	56	54.8	50.6	46
	1/1/2018	2/1/2018	3/1/2018	4/1/2018	5/1/2018	6/1/2018	7/1/2018	8/1/2018	9/1/2018	10/1/2018	11/1/2018	12/1/2018
	40.8	36	33.7	33.4	33.4	58.5	74	74	68.2	59.2	51.1	45.2
	1/1/2019	2/1/2019	3/1/2019	4/1/2019	5/1/2019	6/1/2019	7/1/2019	8/1/2019	9/1/2019	10/1/2019	11/1/2019	12/1/2019
	40.6											

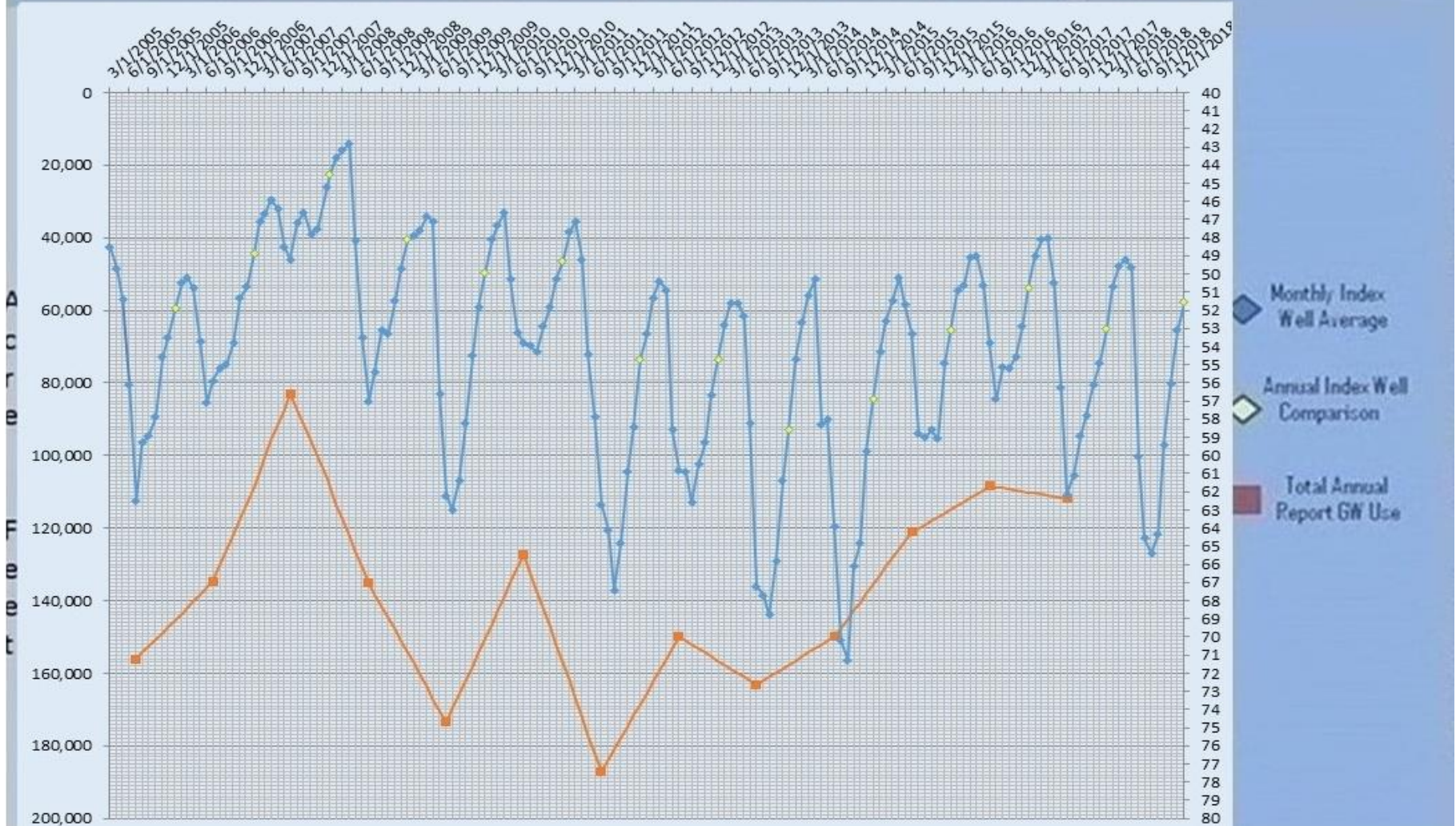


Below is a line graph showing the water level trend by taking the above highlighted 'index' wells and averaging their water levels for each month.

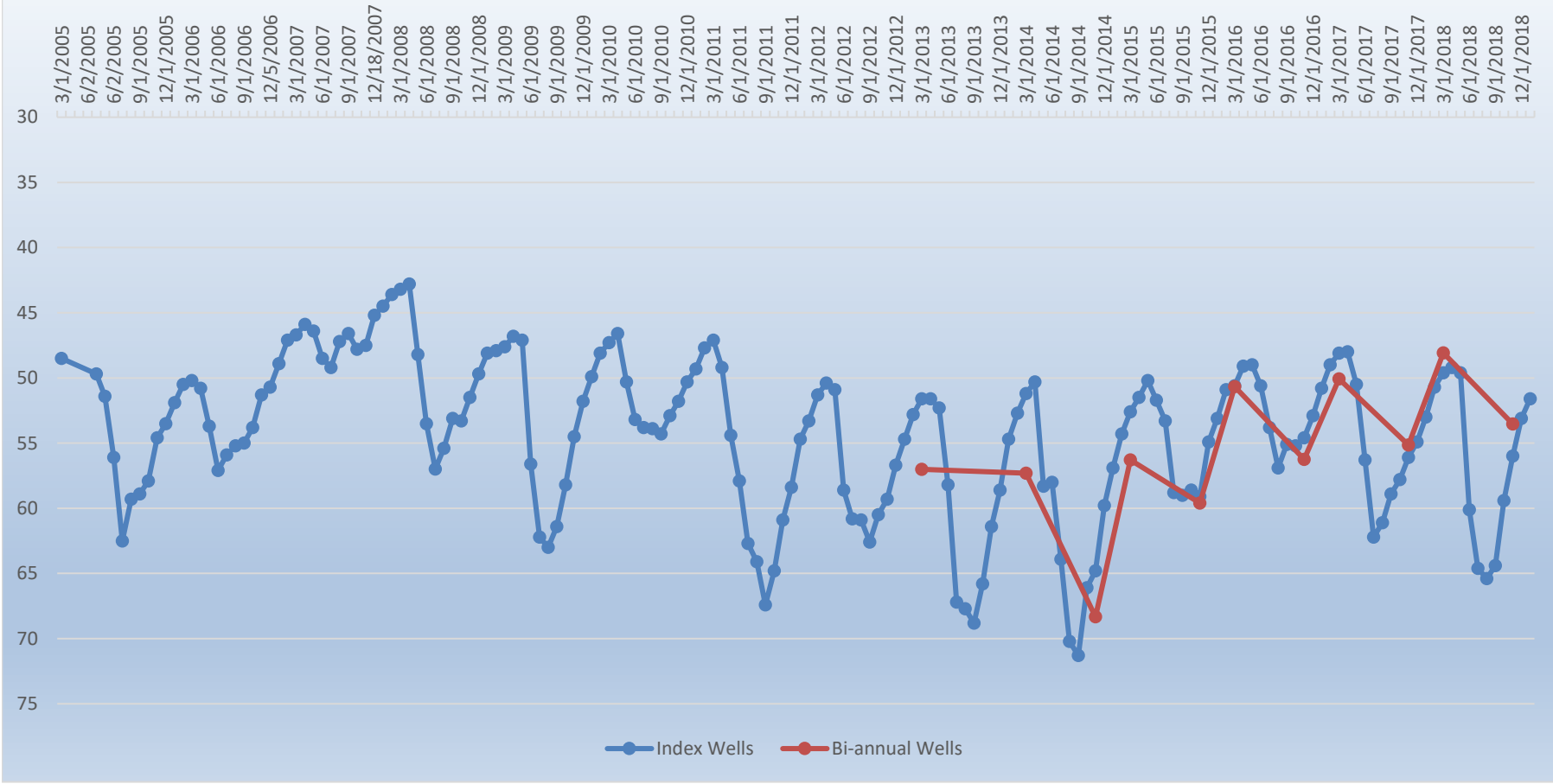
From 2005 through June 1, 2015, the Wintermann Jitney Well was averaged as an index well. Due to this well being brought back into production, a new well was located in the area Gertson T2 Well replaced this well as of July 1, 2015 as an index well.

Coastal Bend GCD Index Well Graph

January 1, 2019



CBGCD Water Levels (Index Wells/Bi-Annual Wells)



7 Index wells
18 Bi-Annual Wells